

DE

Erkodent Tiefziehgeräte

Erkopress *ci_motion*



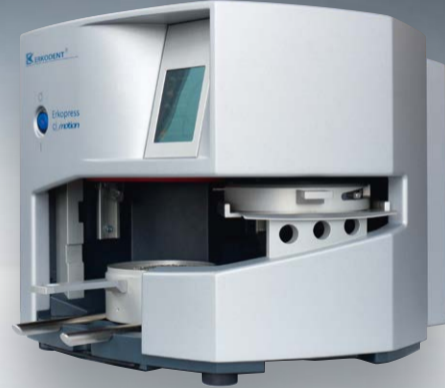
Erkoform-3d+



Erkoform-3d *motion*



Erkopress *_motion*



Neu: Erkopress *__motion*

Druckformgerät mit automatisiertem Tiefziehvorgang zum Anschluss an das vorhandene Druckluftsystem.



Erkopress *__motion*, technische Daten:

H 32/ B 33/ T 51 cm

Gewicht 18,9 kg

Ø Folien 120 mm

Folienstärke 0 - 5,5 mm

~220 - 240 (100, 110 - 120) Volt, 50 - 60 Hertz, max. 380 Watt

Arbeitsdruck 6 bar

Lautstärke < 70 dB(A)

- Folie programmieren • Folie einlegen • Heizvorgang starten
- Modell spätestens jetzt platzieren • alles Weitere erledigt das

Erkopress *__motion*!

- Der Tiefziehvorgang und die Abkühlzeit laufen automatisch ab.
- Berührungsloser Temperatursensor zur genauen Bestimmung der tatsächlichen Temperatur (patentiert) des Tiefziehmaterials.
- Für gleichmäßige Wandstärken wird die heiße Folie vertikal auf das Modell geführt ...
- ... gleichzeitig fährt der Zylinder aus und die Anformung erfolgt somit verzögerungsfrei.
- Große Arbeitssicherheit durch Abschaltautomatik.
- Einklemmschutz während der automatisierten Anformung.
- Die mittelwellige Infrarotheizung ohne Vorheizzeit erhitzt das Material auch in der Tiefe und nicht nur oberflächlich.
- Frei zugängliches Modell während der Heizzeit.
- Akustisches und optisches Signal (für Gehörlose geeignet).
- Programmgesteuerte Funktion und Ablauf.
- Mit Druckminderer und Wasserabscheider.

Touchpanel

- Das Programm enthält alle Erkodent Tiefziehmaterialien, führt als Kurzanleitung mit Animationen durch den Arbeitsablauf und meldet die nötigen Arbeitsschritte.
- Gewünschte Folie und Stärke wählen, starten.
- Die angezeigte Tiefzieh Temperatur und die Abkühlzeit können, ohne das Basisprogramm zu beeinflussen, für Sonderanwendungen geändert werden.
- Oft verwendete Folien können als Favoriten gespeichert werden.
- Neue Folien werden als Favoriten eingespeichert.
- Auch veränderte Werkseinstellungen können als Favoriten gespeichert werden.

173 000 Erkopress *__motion*



Es kann auf einer Modellscheibe oder im Granulat angeformt werden.
Der Umgang mit dem Granulat wurde wesentlich verbessert.

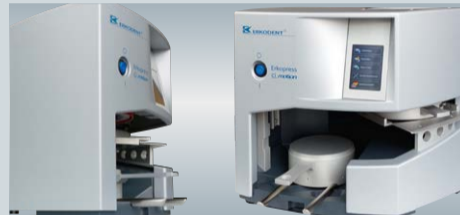
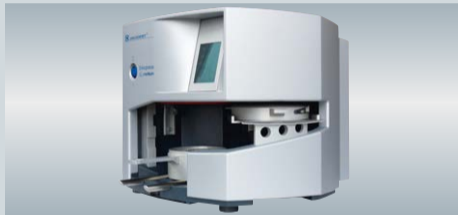


Neu: Erkopress ci motion

Druckformgerät mit automatisiertem Tiefziehvorgang mit autarker, integrierter Druckluftherzeugung

- Folie programmieren • Folie einlegen • Heizvorgang starten
- Modell spätestens jetzt platzieren • alles Weitere erledigt das

Erkopress ci motion!



Erkopress ci motion, technische Daten:

H 32/B 33/T 51 cm

Gewicht 21,3 kg

Ø Folien 120 mm

Folienstärke 0 - 5,5 mm

~220 - 240 (100, 110 - 120) Volt, 50 - 60 Hertz, max. 440 Watt

Arbeitsdruck 6 bar

Lautstärke < 70 dB(A)

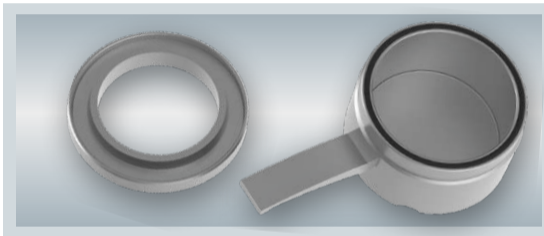
- Das **Erkopress ci motion** besitzt einen integrierten, leistungsstarken Kompressor mit Reservedruckluft. Damit ist das Gerät von einem eventuell zu installierenden Druckluftsystem unabhängig.
- Die **Erkopress ci motion** Geräteausstattung, -funktion und -programmierung entspricht ansonsten dem **Erkopress __ motion**.

Das **Erkopress *ci motion*** baut nach dem Einschalten einen Druck von ca. 7 bar in einer Reservedruckkammer auf und hält diesen unabhängig vom Programmablauf. Für die Anformung stehen dann 6 bar zur Verfügung.

Der eingebaute Kompressor zeichnet sich durch ein leises Arbeitsgeräusch aus und hält den zur Verfügung stehenden Druck kontinuierlich aufrecht.

Wie das **Erkopress *_motion*** entspricht auch das **Erkopress *ci motion*** den gesetzlichen Vorschriften, in Bezug auf Arbeitssicherheit, Konstruktion und Klassifizierung.

173 500 Erkopress *ci motion*



Beide Geräte können mit dem Zubehör Polymerisationsdrucktopf **173 888** (Abbildungen oben) auch als Drucktopf für Autopolymerisate genutzt werden.



188 400 Erkoform-3dmotion

Tiefziehgerät mit **automatisiertem** Tiefziehvorgang



Erkoform-3dmotion, technische Daten:

| | |
|---|--------------------------|
| H 31,5 / B 35 / T 37 cm | Gewicht 13,9 kg |
| Ø Folien 120 mm | Folienstärke 0 - 5,5 mm |
| ~220 - 240 (100, 110 - 120) Volt, 50 - 60 Hertz, 360 Watt | |
| max. Vakuum 0,8 bar | Geräuschpegel < 60 dB(A) |

- Folie programmieren • Folie einlegen • Heizvorgang starten
- Modell spätestens jetzt platzieren • alles Weitere erledigt das **Erkoform-3dmotion!**

Der Tiefziehvorgang und die Abkühlzeit laufen automatisch ab.

- Kein Druckluftanschluss nötig - plug and play.
- Keine Vorheizzeit.
- Berührungsloser **Temperatursensor** zur genauen Bestimmung der tatsächlichen Temperatur (patentiert) des Tiefziehmaterials.
- Vor dem Tiefziehvorgang aufgebautes Vakuum mit schlagartiger Anformung.
- Vertikale Vorstreckung und Anformung für gleichmäßige Folienstärken.
- Praktische, mit einer Hand zu bedienende Folienfixierung für Folienstärken von 0 bis 5,5 mm.
- Frei zugängliches Modell während der Heizzeit.
- Akustisches und optisches Signal (für Gehörlose geeignet).

Die Touchpanelfunktionen entsprechen denen der Erkopressgeräte, siehe Seite 2.

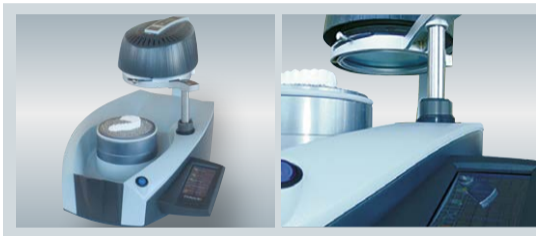
Gleiche Merkmale wie Erkoform-3dmotion, jedoch ohne automatisierten Tiefziehvorgang. Auch die Touchpanelfunktionen sind identisch.

Ein bereitgehaltenes, großvolumiges Reservevakuum ermöglicht bei beiden Geräten eine schlagartige Anformung.

Ein Sensor zur berührungslosen Temperaturmessung des Tiefziehmaterials garantiert die richtige Materialtemperatur für den Tiefziehvorgang, unabhängig von der Umgebung.

Die Geräte sind mit einer mittelwelligen Infrarotheizung ohne Vorheizzeit ausgestattet. Die Mittelwelligkeit ermöglicht nicht nur ein oberflächliches Erwärmen, die Materialien werden auch in der Tiefe erhitzt. Spannungsärmere Schienen sind das Ergebnis.

188 600 Erkoform-3d+



Erkoform-3d+, technische Daten:

H 31,5/ B 35/ T 37 cm

Gewicht 11,9 kg

Ø Folien 120 mm

Folienstärke 0 - 5,5 mm

~220 - 240 (100, 110 - 120) Volt, 50 - 60 Hertz, 340 Watt

max. Vakuum 0,8 bar

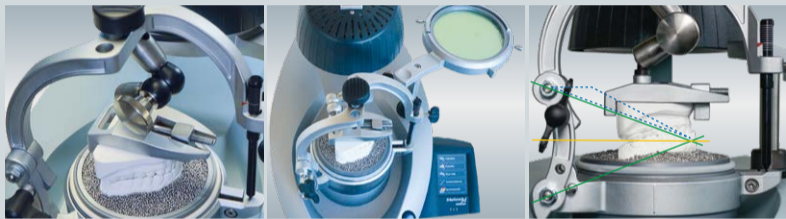
Geräuschpegel < 60 dB(A)

 ERKODENT®



188 580 Occluform-3

Occluform-3, ein einzigartiger Okkludator für die Erkoform Geräte der Serie 3



Mit dem Occluform-3 lässt sich, während des Tiefziehvorgangs, der Gegenbiss in das in diesem Moment optimal verformbare Tiefziehmaterial einprägen.

Die Konstruktion des Occluform-3 Geräts basiert auf einem Bonwilldreieck mit der Schenkellänge von 11,5 cm und einem Balkwillwinkel von 20°.

Aufgrund der einem modernen Mittelwertartikulator entsprechenden Maße erlaubt das Occluform-3 eine mittelwertige Anhebung des Bisses.

Steht ein im Mund oder im volladjustierbaren Artikulator genommener Konstruktionsbiss zur Verfügung, werden die Modelle mit diesem im Occluform-3 artikuliert.

Eine Markierungslinie am Stützstift entspricht ca. 1 mm Bisserrhöhung am Inzisalpunkt.

- Das **neue**, stärkere Arretiergelenk benötigt weniger Kraftaufwand für eine sichere Arretierung.
- Gipsfreie Modellfixierung.
- Viel Platz, auch für hohe Modelle.
- Einsäulige Konstruktion für beste Modellzugänglichkeit.

Das Occluform-3 ist einfachst einzubauen und enthält eine ausführliche Arbeitsanleitung. Es ist eine stabile Metallkonstruktion mit hydraulischer Fixierung des Gegenbisses.



Erkoform-3d *motion*
mit automatisiertem Tiefziehvorgang

 ERKODENT®

Erkoform-3d*motion* • Erkoform-3d + • Erkopress_*motion* • Erkopress *ci motion*

| | | | | |
|--------------------------------------|------|------|------|------|
| Druckluftanschluss nötig | nein | nein | ja | nein |
| Berührungsloser Temperatursensor | ja | ja | ja | ja |
| Mittelwelliger Infrarotstrahler | ja | ja | ja | ja |
| Vorheizzeit | nein | nein | nein | nein |
| Reservevakuum oder Reservedruckluft | ja | ja | nein | ja |
| Folienstärken von 0 bis 5,5 mm | ja | ja | ja | ja |
| Vertikale Vorstreckung und Anformung | ja | ja | ja | ja |
| Verzögerungsfreie Anformung | ja | ja | ja | ja |
| Adjustierung mit Occluform-3 | ja | ja | nein | nein |
| Regelbare Anformkraft | nein | nein | ja | nein |
| Touchpanel | ja | ja | ja | ja |
| Alle Programmmerkmale | ja | ja | ja | ja |

technische Daten:

Erkoform-3d*motion*

H 31,5/B 35/T 37 cm

Ø Folien 120 mm

Folienstärke 0 - 5,5 mm

Gewicht 13,9 kg

~220 - 240 (100, 110 -120) Volt

50 - 60 Hertz

max. 360 Watt

max. Vakuum 0,8 bar

Lautstärke < 60 dB(A)

Erkoform-3d+

H 31,5/B 35/T 37 cm

Ø Folien 120 mm

Folienstärke 0 - 5,5 mm

Gewicht 11,9 kg

~220 - 240 (100, 110 -120) Volt

50 - 60 Hertz

max. 340 Watt

max. Vakuum 0,8 bar

Lautstärke < 60 dB(A)

Erkopress motion

H 32/B 33/T 51 cm

Ø Folien 120 mm

Folienstärke 0 - 5,5 mm

Gewicht 18,9 kg

~220 - 240 (100, 110 -120) Volt

50 - 60 Hertz

max. 380 Watt

Arbeitsdruck 6 bar

Lautstärke < 70 dB(A)

Erkopress cimotion

H 32/B 33/T 51 cm

Ø Folien 120 mm

Folienstärke 0 - 5,5 mm

Gewicht 21,3 kg

~220 - 240 (100, 110 -120) Volt

50 - 60 Hertz

max. 440 Watt

Arbeitsdruck 6 bar

Lautstärke < 70 dB(A)



Erkodent Erich Kopp GmbH
Siemensstraße 3 • D-72285 Pfalzgrafenweiler
Tel.: + 49 (0) 74 45/85 01-0 • Fax: + 49 (0) 74 45/20 92
info@erkodent.com • www.erkodent.com
EN ISO 13485:2016/9001:2015

